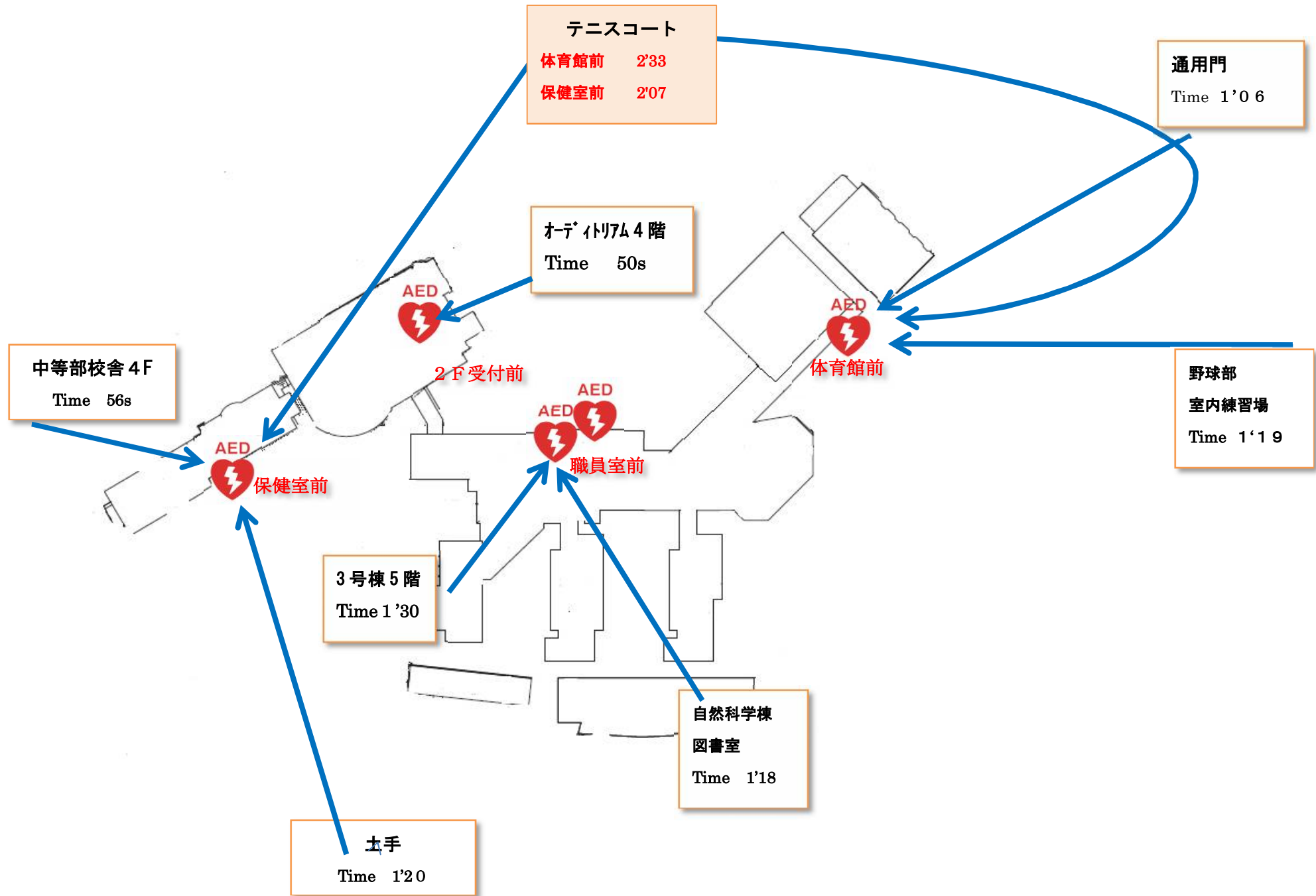


AED まで何秒？ (往復所要時間)



AEDまでの往復時間を測定しました

AED同好会では、休校前に、学校の様々な場所から最寄りのAEDまで往復する時間を、計測しました。心肺停止後、5分以内にAEDを使用するには、往復2分以内でAEDを持って来る必要があります。



この結果をまとめた図は別紙（AEDまでの所用時間）のとおりです。

往復2分を越えた場所はテニスコートだけでした。

テニスコートから保健室前のAEDまで全力で走っても、往復2分を超え、体育館前のAEDまでは、2分30秒を超えてしまいました。

この結果に基づきこの度テニスコート、新体育館「さくらアリーナ」入り口にAEDが新設されました。



学校全体でAED設置は7個になりました。(学校ホームページ「学校AED配置図」参照)

また校内の様々な場所に、「その場所から一番近いAEDはどこか」の表示を作成しました。

今後は、AEDを活用し、全職員と生徒が迅速な救命活動を行えるよう、学校全体で取り組みたいと思います。